

INTEGRA GOLD CORP

TSXV: ICG



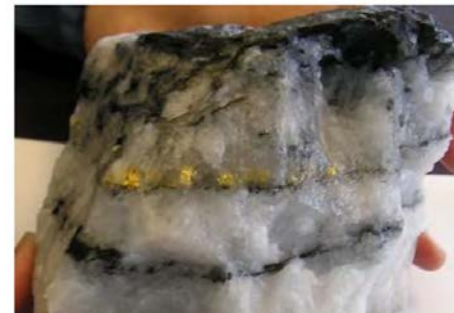
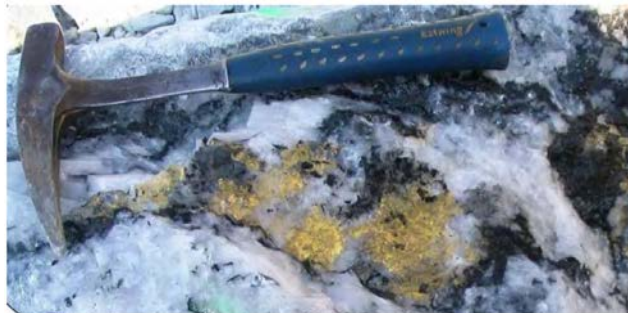
**Gisements Triangle et Cheminée #4 :
Contrôles Géologiques et Structuraux
pour la Mise en Place du Système Aurifère**

« La Prochaine Mine d'Or au Québec »

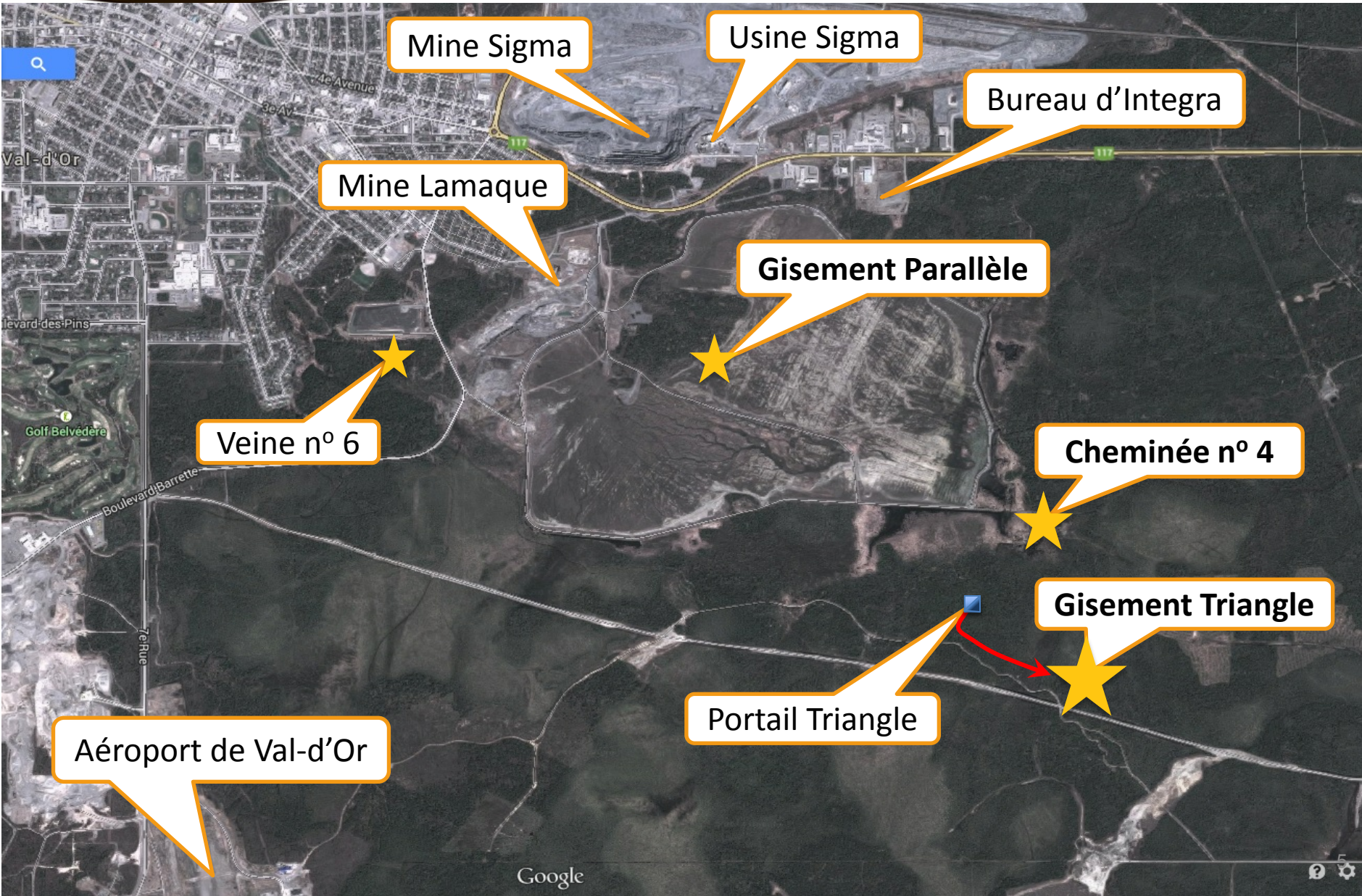
Aucune bourse, commission de valeurs mobilières ou autre organisme de réglementation n'a approuvé ni désapprouvé l'information contenue dans cette présentation. Cette présentation contient des déclarations prospectives concernant Integra Gold Corp. (« Integra » ou la « Compagnie ») et sa performance financière ou opérationnelle présente ou future, et d'autres énoncés qui expriment les attentes ou estimations de la direction ou des représentants d'Integra sur les développements, les situations ou les résultats à venir. En général, une déclaration prospective peut être identifiée par l'utilisation d'une terminologie spécifique prospective comme « cherche », « croit », « anticipe », « planifie », « continue », « évalue », « estime », « s'attend », « prévoit », « a l'intention de », « propose », « potentiel », « cibles » et les variations de tels mots ou phrases, ou par des énoncés à l'effet que certaines actions, situations ou résultats « pourraient », « seraient à même », « devraient » se produire, etc. Certaines déclarations et certains énoncés du présent document, y compris les déclarations concernant la minéralisation ou les ressources minérales potentielles, les résultats d'exploration, les dépenses estimées et futures d'exploration ou de coûts de gestion, les plans de développement proposés pour le projet Lamaque, y compris l'information concernant l'infrastructure disponible ou à venir, la durée de vie potentielle de la mine, les emplois prévus ou disponibles, les gestes ou les effets des gestes posés ou proposés pour limiter les impacts sur le milieu social ou physique, l'achèvement d'études économiques préliminaires, de préfaisabilité ou de faisabilité, de même que la présentation des plans et objectifs d'Integra, sont des déclarations prospectives qui comprennent divers risques et incertitudes. Les déclarations prospectives sont basées sur certaines hypothèses que la Compagnie croit réalistes, y compris la probabilité que la Compagnie obtienne du financement assorti de termes raisonnables, que les objectifs d'exploration et autres puissent être atteints, que ses activités d'exploration et autres se déroulent comme prévu, que la conjoncture économique générale et les conditions d'affaires ne changent pas de manière préjudiciable, que la Compagnie ne subisse pas d'incidents significatifs, de conflits de travail, de bris ou de pénuries d'équipement, et que toutes les approbations gouvernementales nécessaires aux activités d'exploration et de développement soient obtenues en temps opportun et à des conditions acceptables. Il n'y a aucune assurance que les déclarations prospectives seront exactes, ni que les résultats et situations futurs ne différeront pas de façon importante de celles anticipées dans ces énoncées. Les facteurs importants qui pourraient influencer de façon importante les attentes de la Compagnie incluent notamment les résultats d'exploration différents de ceux anticipés, les variations dans les paramètres de planification, les changements dans les ressources minérales estimées, le prix futur des métaux, l'accroissement des coûts de personnel, d'équipement ou de matériel, la disponibilité de l'équipement, le défaut des équipements d'opérer adéquatement, les accidents, les phénomènes météorologiques ou naturels, les risques liés aux relations avec la communauté ou les activités de parties intéressées, le financement et les délais d'approbations gouvernementales. Bien que la Compagnie ait tenté d'identifier tous les facteurs importants pouvant influencer matériellement ses résultats, d'autres facteurs pourraient influencer les résultats anticipés, estimés ou prévus. Compte tenu que les résultats et événements futurs peuvent varier de manière significative, il n'y a aucune assurance que les énoncés prospectifs seront exacts. Le lecteur ne devrait pas accorder une confiance induite à ces énoncés prospectifs. La Compagnie n'entend pas, et décline expressément l'intention ou l'obligation, de réviser les déclarations prospectives, tant en raison de nouveaux renseignements ou d'événements futurs ou non, sauf si la loi l'exige.

Hervé Thiboutot, ingénieur, premier vice-président, et Jacques Simoneau, géologue, directeur de l'exploration, personnes qualifiées de la Compagnie selon la Norme canadienne 43-101, ont révisé et approuvé l'information et le contenu technique et scientifique de cette présentation. La Compagnie a préparé des rapports techniques se conformant aux règles de la Norme canadienne 43-101 sur la propriété Lamaque Sud, en date du 02 et 30 mars 2015, qui sont disponible sur son site internet ou sur www.sedar.com. Ces rapports techniques inclut de l'information concernant les hypothèses, paramètres et méthodologies relatifs aux calculs d'estimation de ressources minérales contenus dans cette présentation. Les calculs d'estimation de ressources minérales mentionnés ont été préparés par des consultants indépendants conformément aux règles de la Norme canadienne 43-101 qui fixe les normes de déclaration à l'égard des projets miniers. Les ressources minérales historiques mentionnées dans cette présentation peuvent ne pas être conformes à la Norme canadienne 43-101 et ne devraient pas être indûment acceptées.

- **Propriétés : Sigma / Lamaque, Lamaque Sud et Sigma II**
- **Gisements aurifères Archéen de type veines orogéniques**
 - Mines Sigma / Lamaque avec + 9,0 M onces Au produites
 - Lamaque Sud
 - Triangle - Découvert par Integra en 2010
 - Parallèle, Cheminée n° 4, Veine n° 6, Mine n° 3, Fortune, etc.
- **Minéralisation aurifère associée à des veines de quartz-tourmaline-pyrite**
 - Cisaillements subverticaux et subhorizontaux, veines d'extension



Localisation - À vol d'oiseau



- **Forage d'expansion à Triangle (hiver 2015 - ~28 km)**
 - Définition des contrôles structuraux et remodelisation
- **Mise à jour des ressources à Triangle (novembre 2015)**

Teneur de coupure 3,0 g/t	Ressources indiquées		Ressources présumées	
	Onces (Au)	Teneur (Au g/t)	Onces (Au)	Teneur (Au g/t)
Triangle	627 810	7,37	871 530	6,89
Autres	536 790	6,90	156 520	7,90
TOTAL	1 164 600	6,78	1 028 050	7,03

- **100 km de forage prévu en 2016**
- **5 foreuses en activité (+ 67 000 m de nouveaux forages)**
- **Rampe d'exploration Triangle - Juin 2016**
- ***Integra Goldrush Challenge* (Sigma / Lamaque)**

Corporate Summary	
Closing Price	\$0.67
Shares Outstanding	429.7 M
Market Capitalization	\$287.9 M
Dilution	
Options	21.0 M
Warrants	10.2 M
RSUs	4.9 M
Fully Diluted	465.9 M

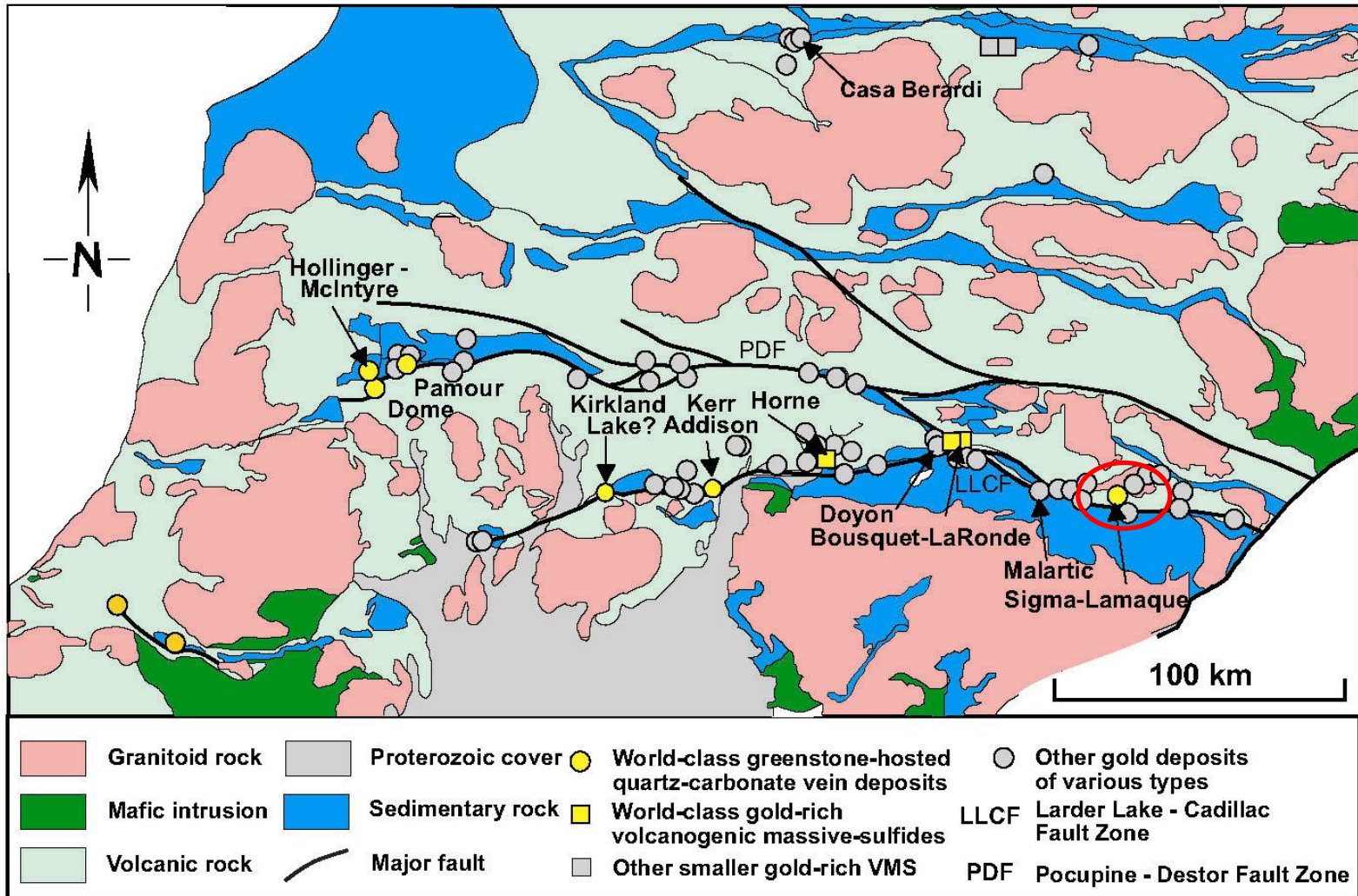
*Haut historique le
05/17/2016 : 0.74 \$ pour
valeur boursière de 317 M\$*

Warrants	Price	Expiry
9,748,757	\$0.30	May 2016
459,200	\$0.26	May 2016

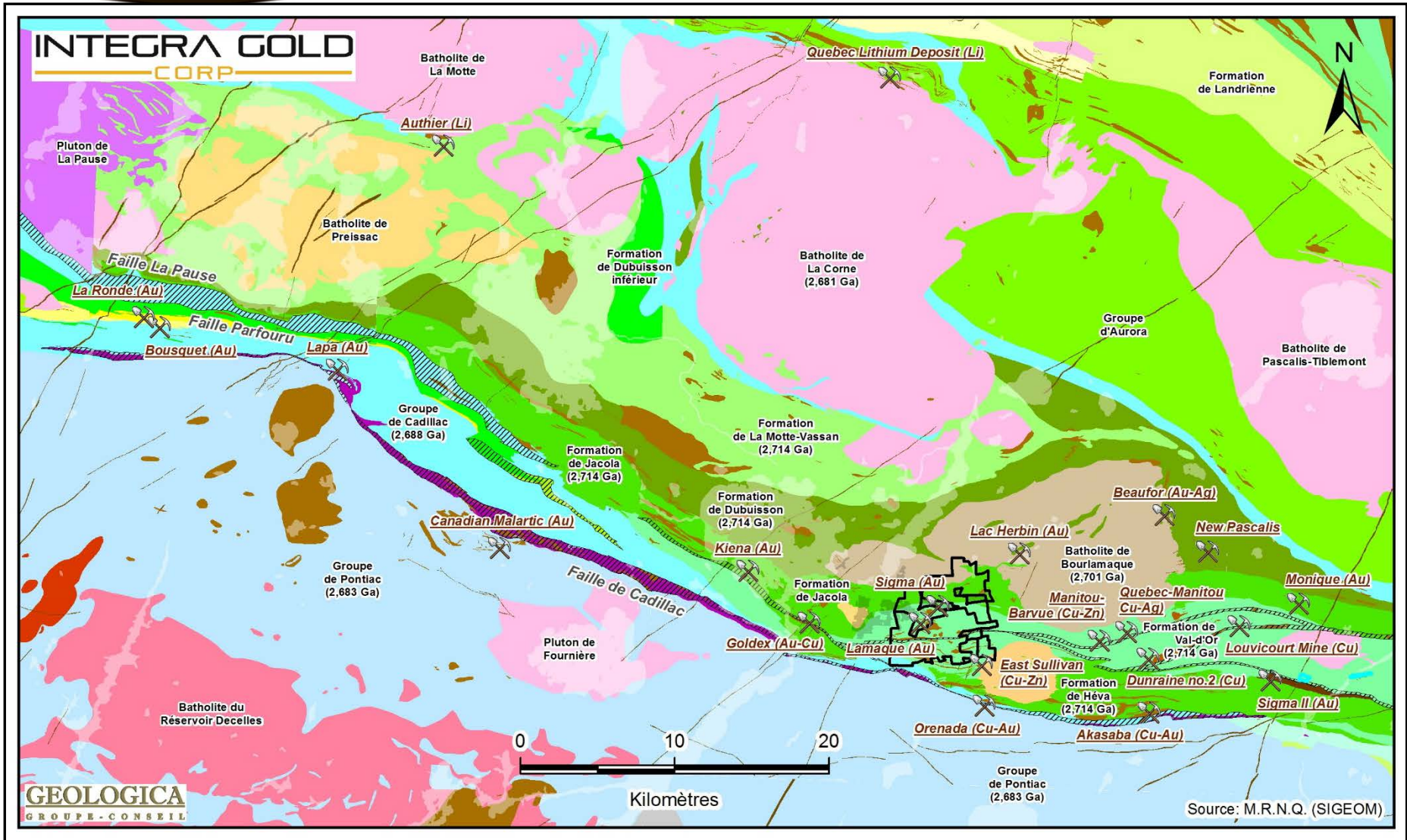
Top Holders					
Eldorado Gold Corporation	Van Eck Associates	Sprott Asset Management	1832 Asset Management	AGF Investments	First Colonial
Mackenzie Financial Corporation	U.S. Global Investors	Caisse de depot	Earth Gold Investments	Oppenheimer Funds	Lombard Odier

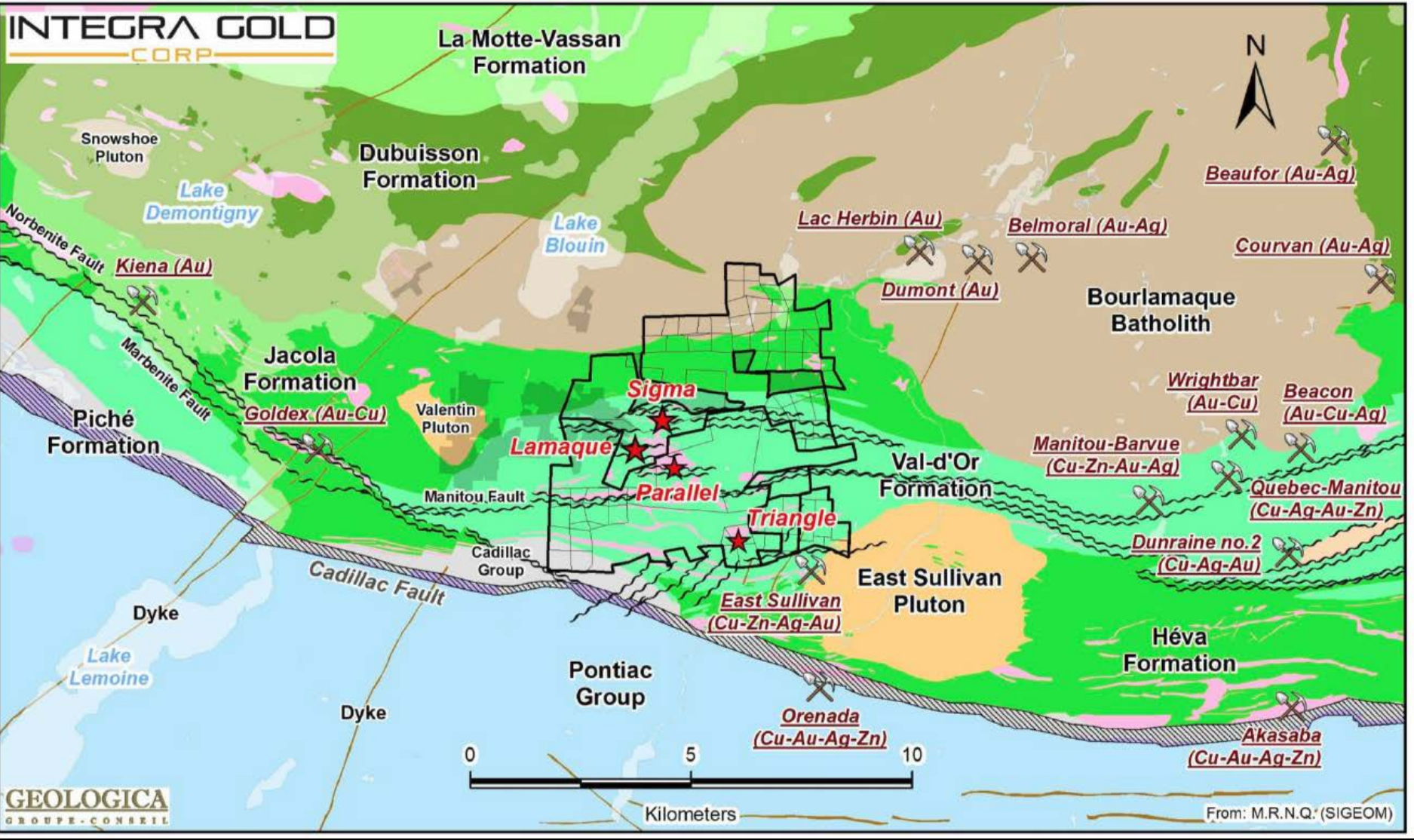
As of May 1, 2016

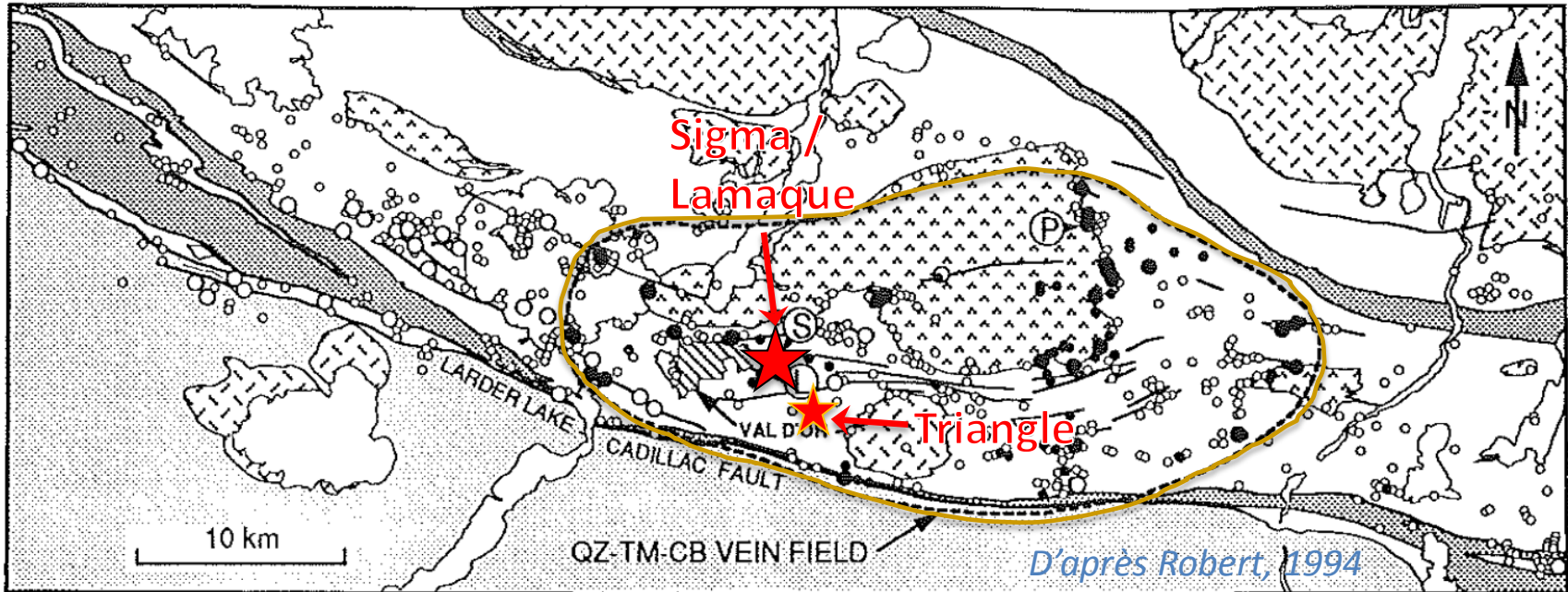
4



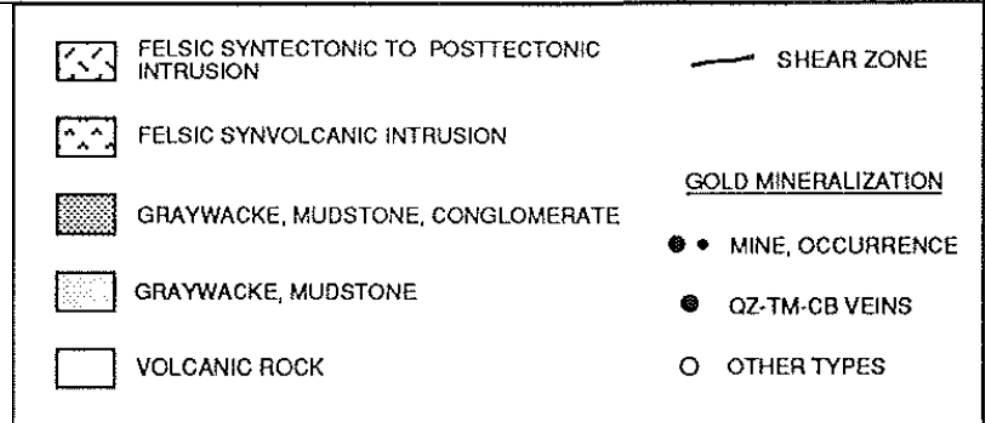
Géologie de la Sous-province de l'Abitibi: approx. 200 million onces production et ressources (Dube and Gosselin, 2007)

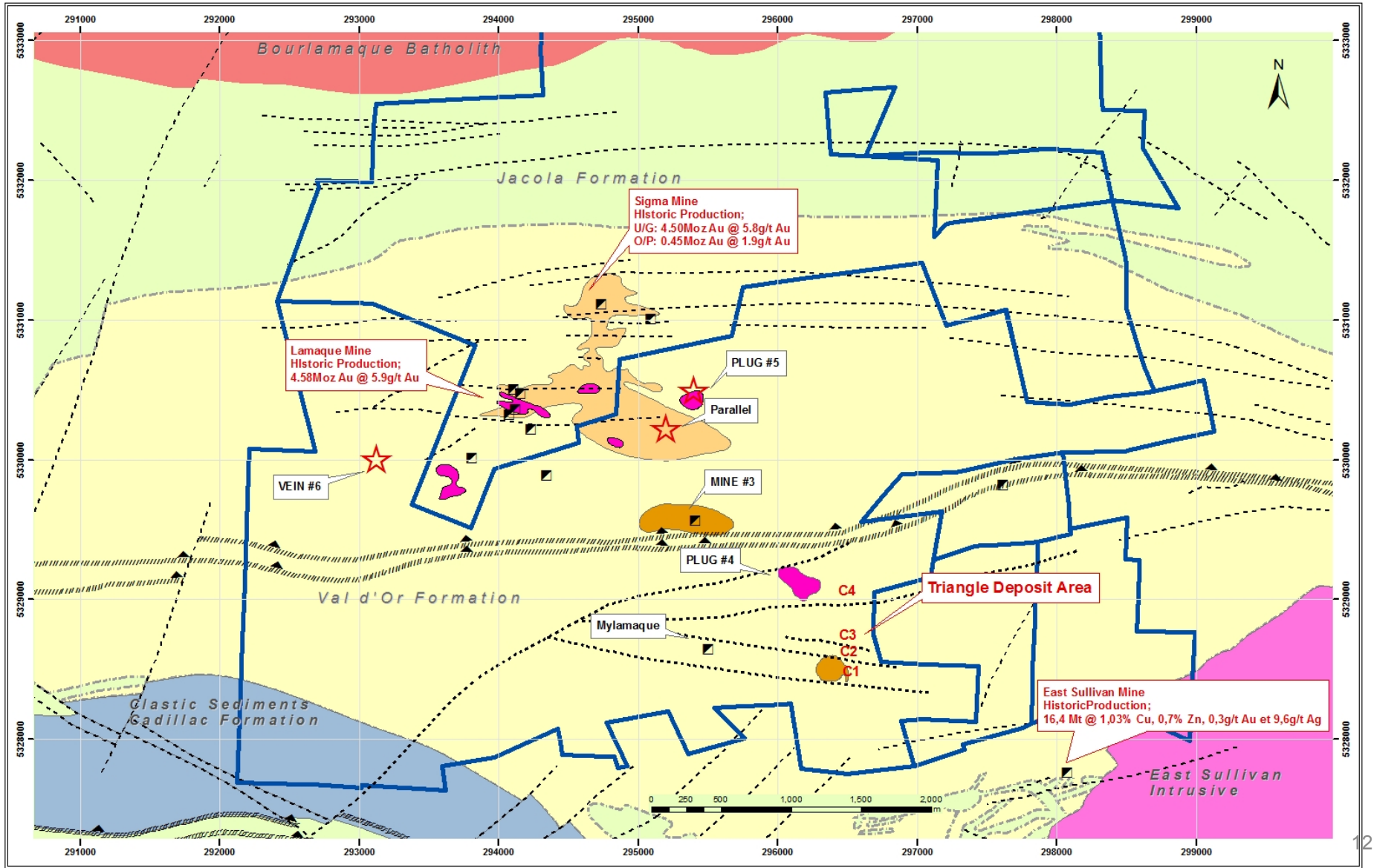




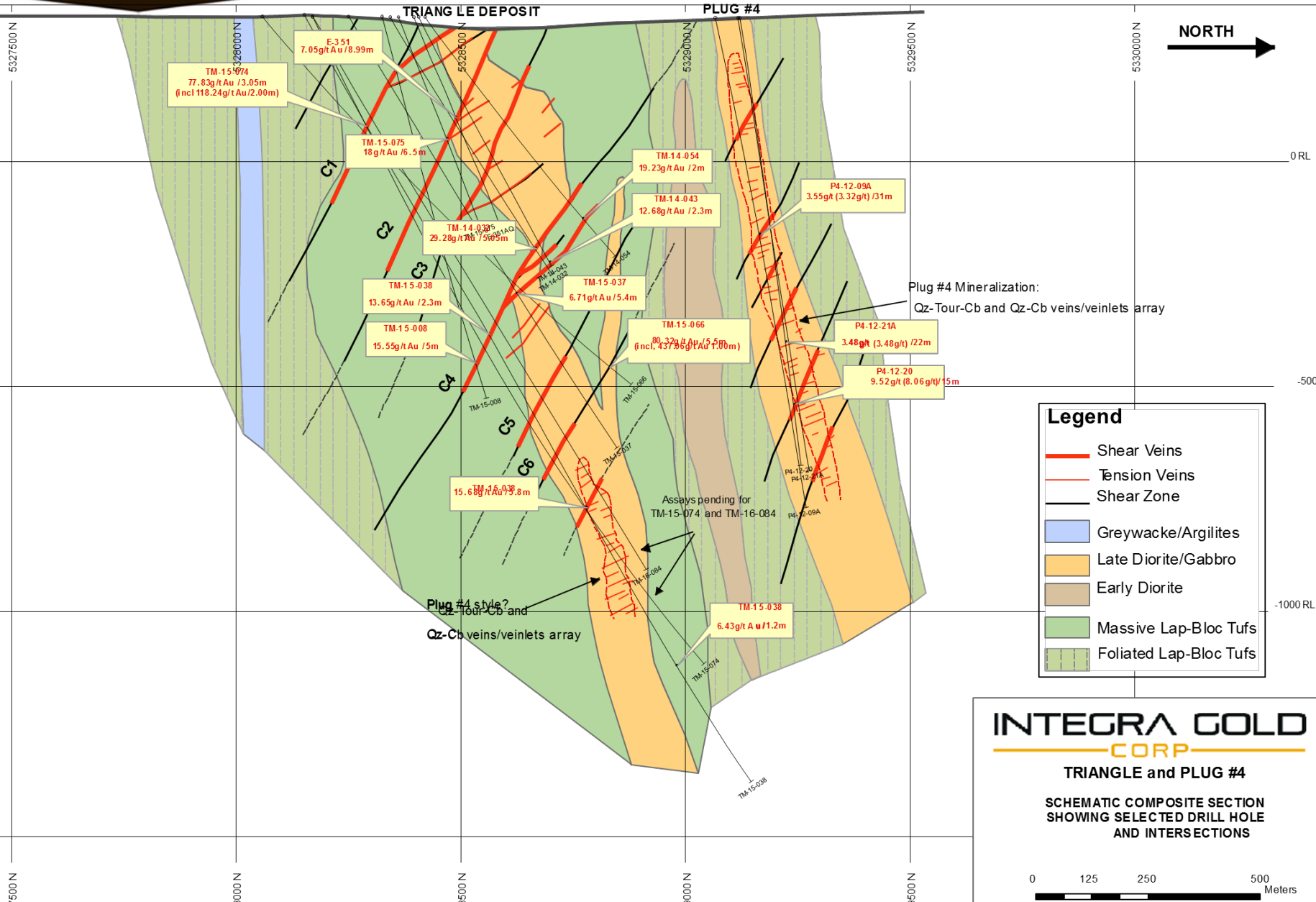


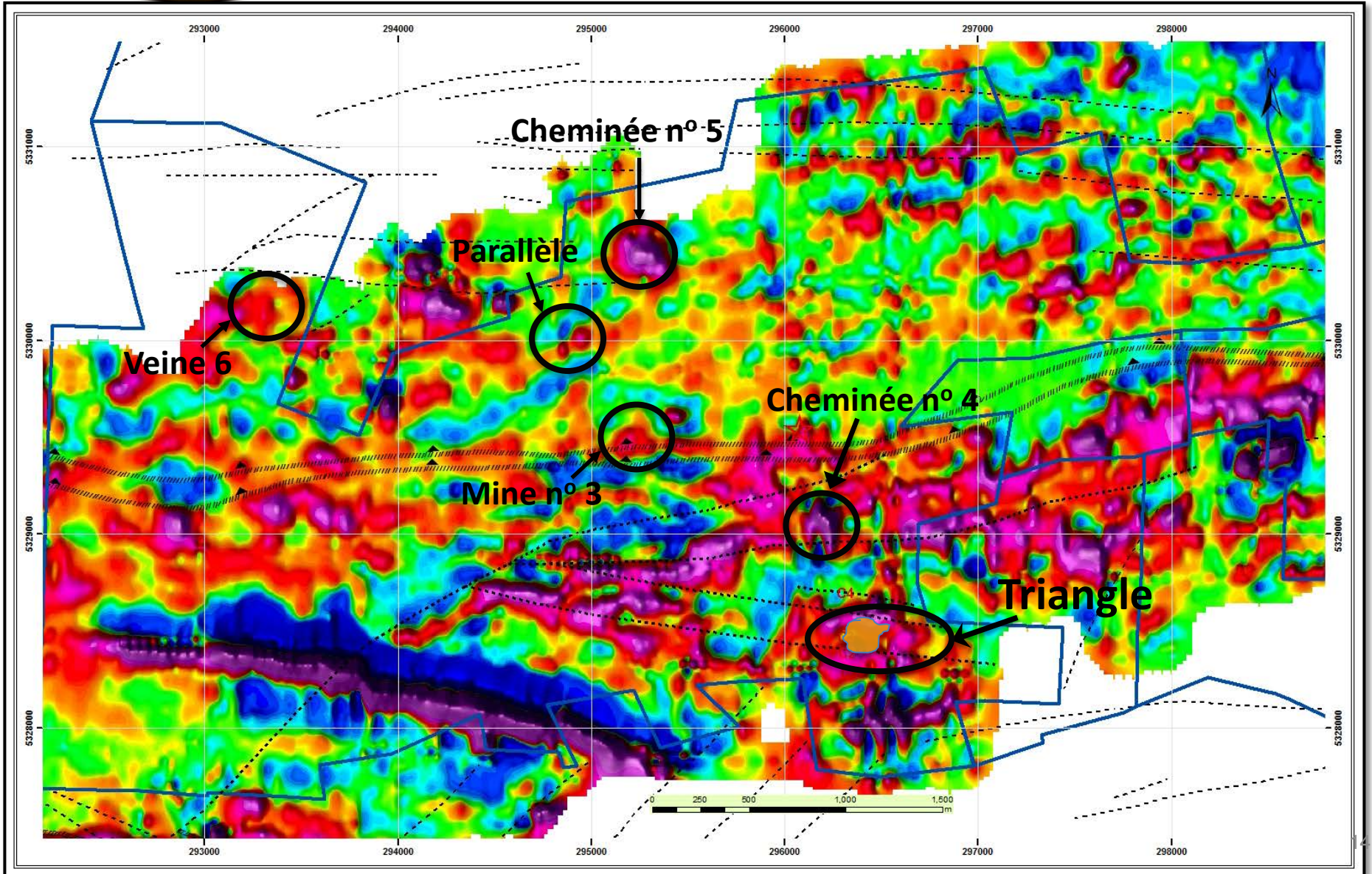
- Val d'Or : Champs de veines à quartz-tourmaline important
- Production et ressources d'environ >20 Moz Au





Section composite (96450mE - 96250m E)





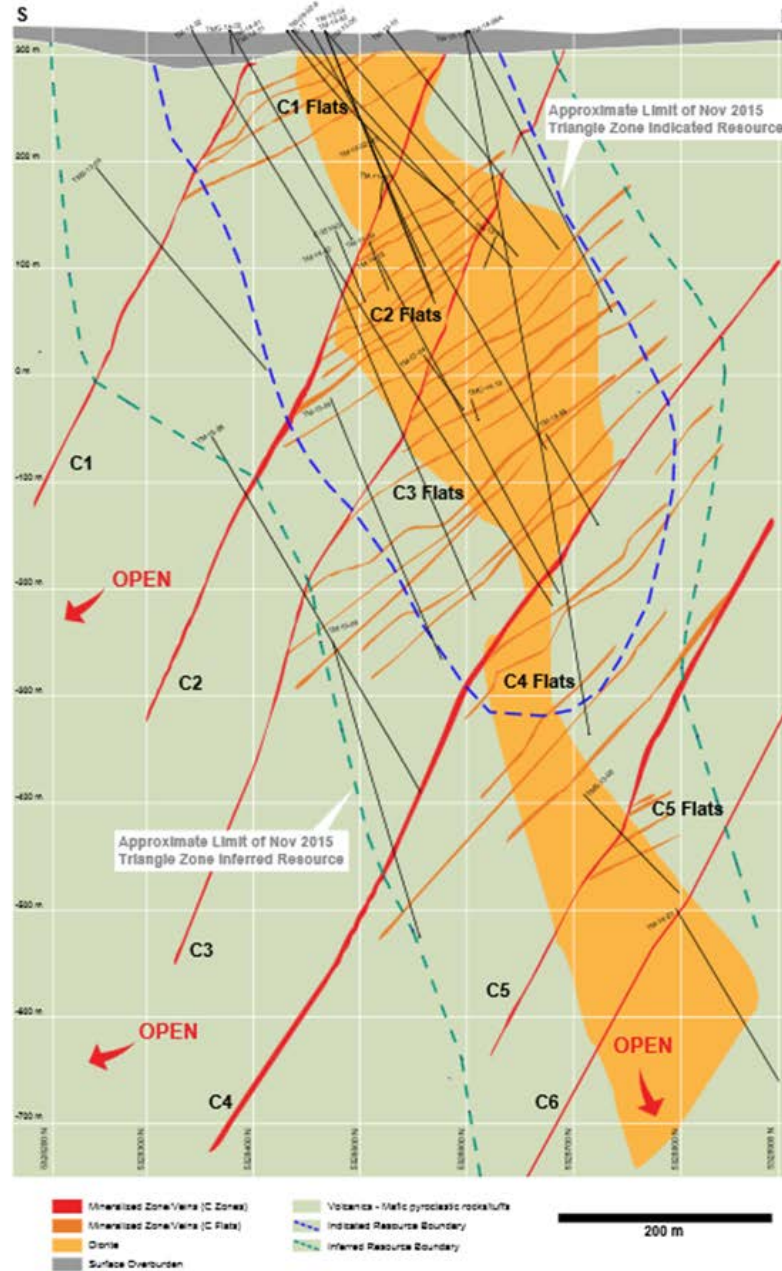
Lithologie principale : Tufs à Bloc mafique-intermédiaire riches en cristaux



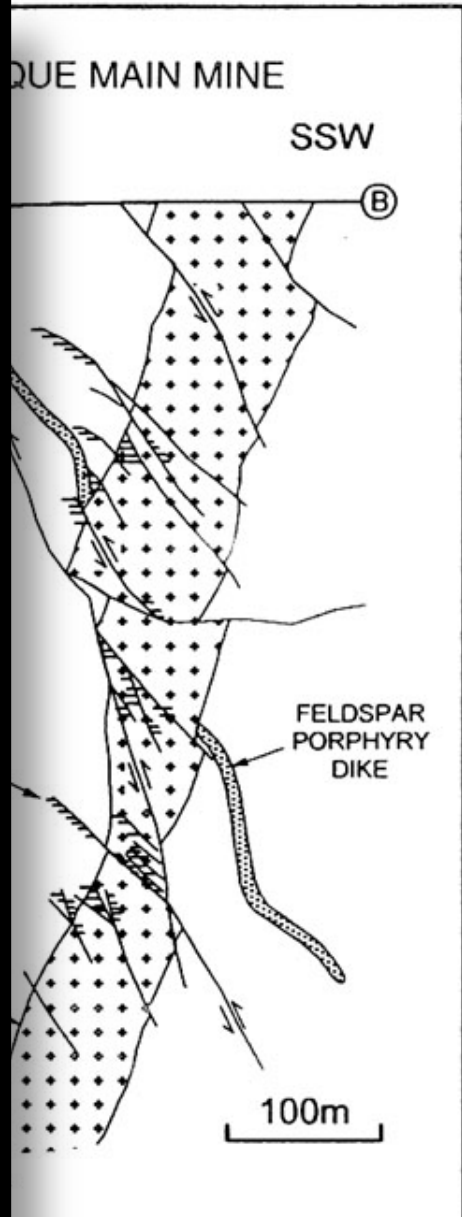
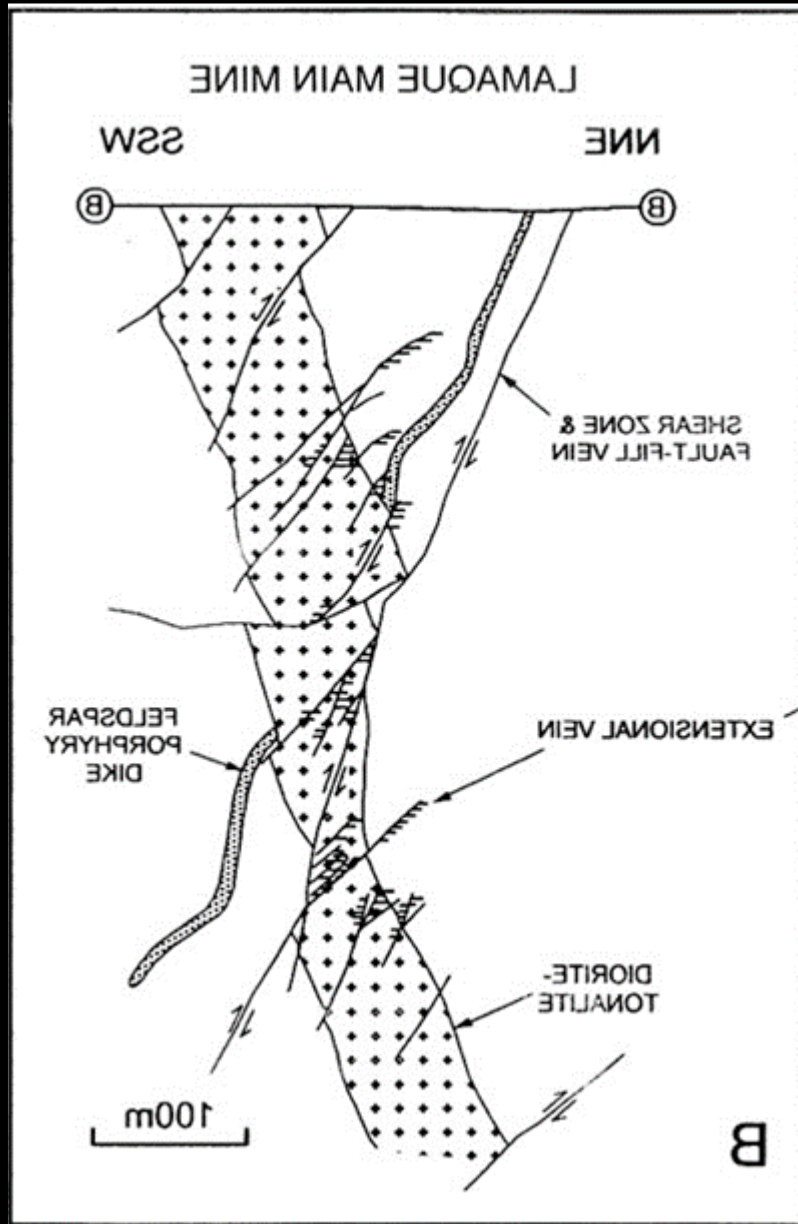
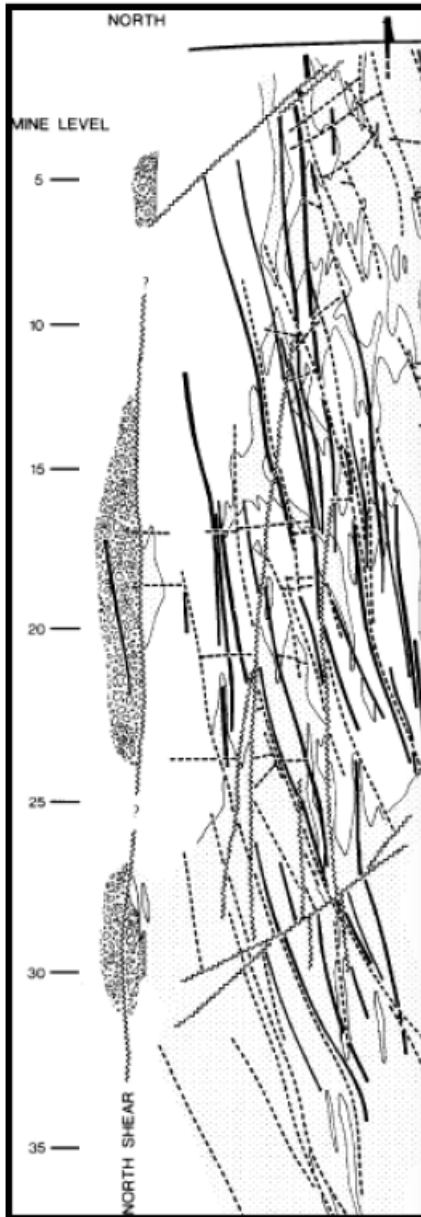


Click on C Zone labels C1 to C6 to view the Longsection for each C Zone

Ind. ciné

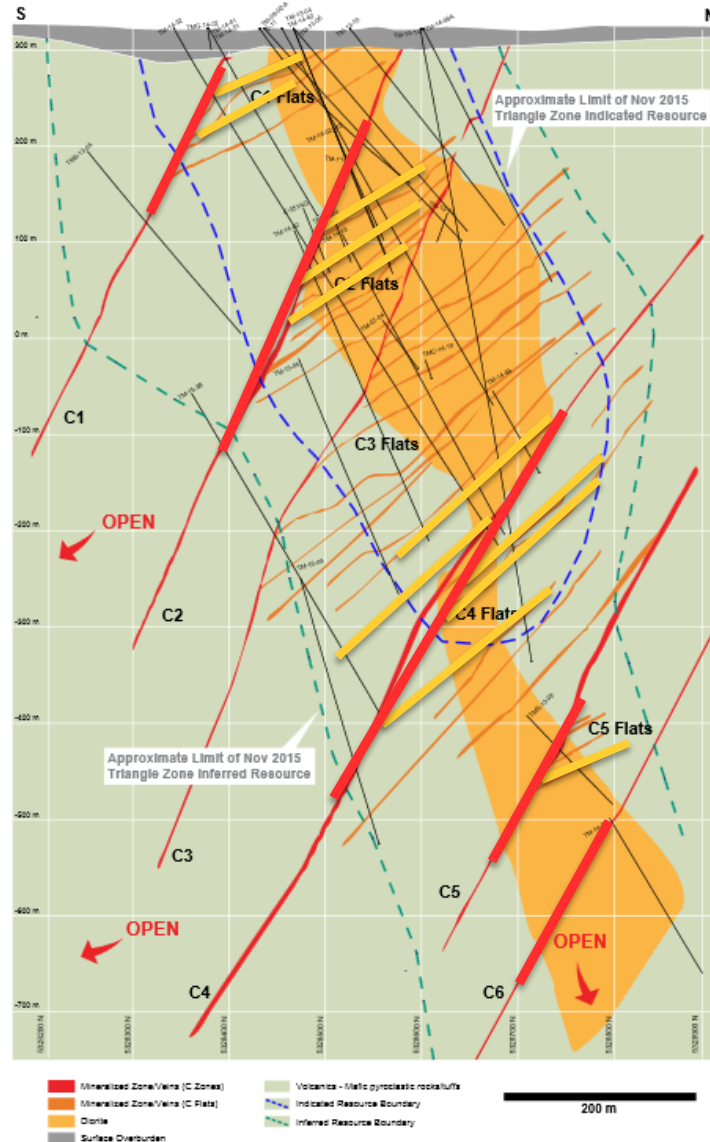






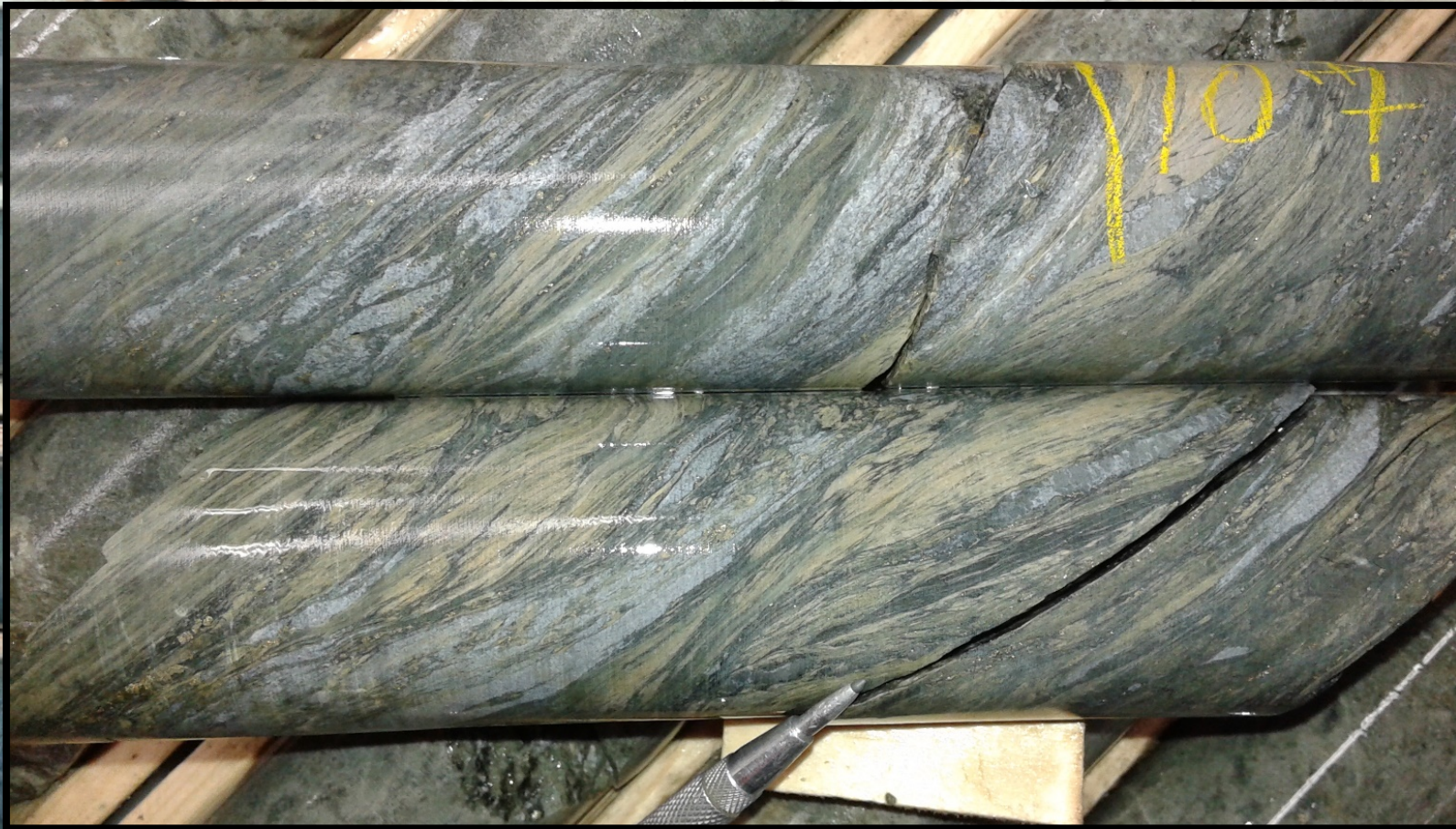
Lamaque South Property – Triangle Zone
Schematic Section 296400mE

Click on C Zone labels C1 to C6 to view the Longsection for each C Zone



- Réinterprétation en 2015 avec contrôle structural de la minéralisation aurifère ; identification des structures “C et C-Flat”
- Les type C sont subverticales, ont des extensions de centaines de mètres voir 1-2 km et correspondent à des cisaillements ductiles-fragile ; conduits principaux des fluides hydrothermaux aurifères
- Les cisaillements de type C ont produit une série de structures secondaires de type cisaillement-extension anastomosé (C-Flat) ; extensions de dizaines à des centaines de mètres ; moins puissants et plus cassant
- Les veines aurifères sont retrouvées dans les deux types de structure; les veines sont mieux développées dans les C : mais également dans les C-Flat en jonction avec les C
- Des veines semi-horizontales d’extension sont présentes, sont aurifères, mais non modélisées

Cisaillement Type C



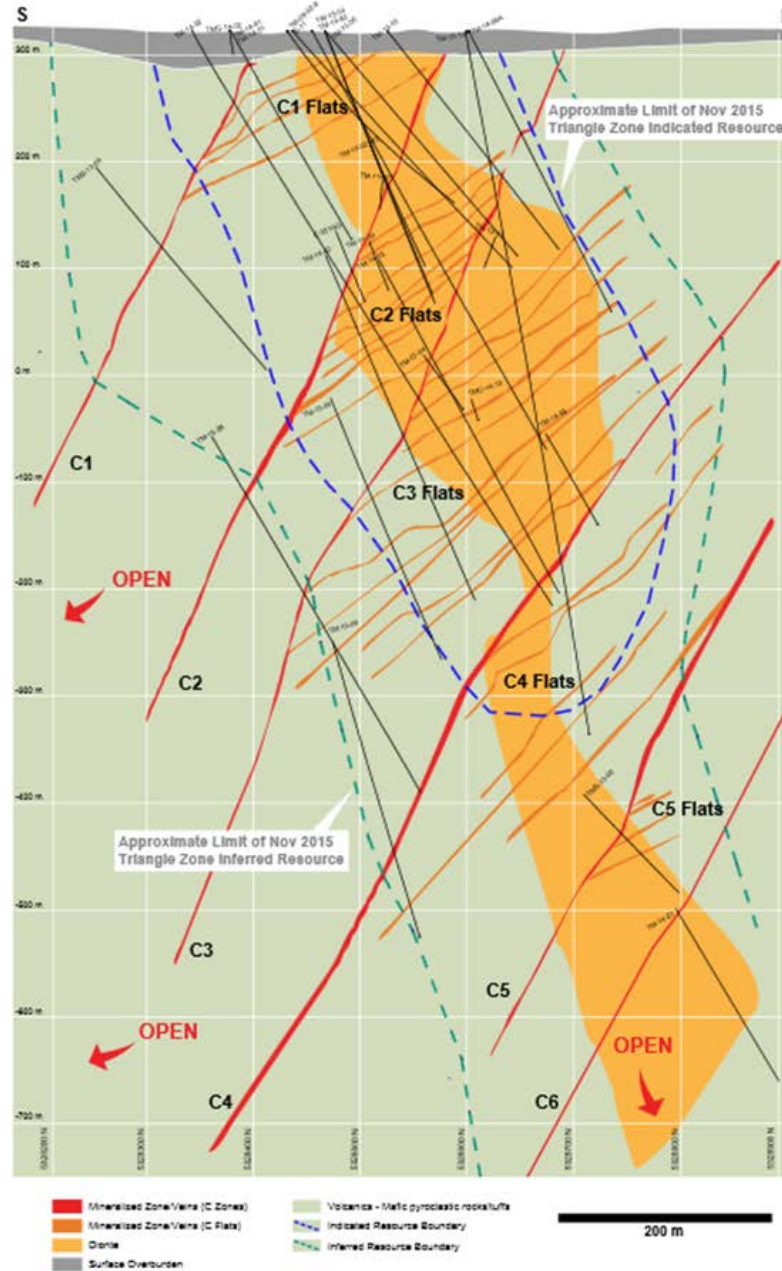


Cisaillement Type C « Flat »

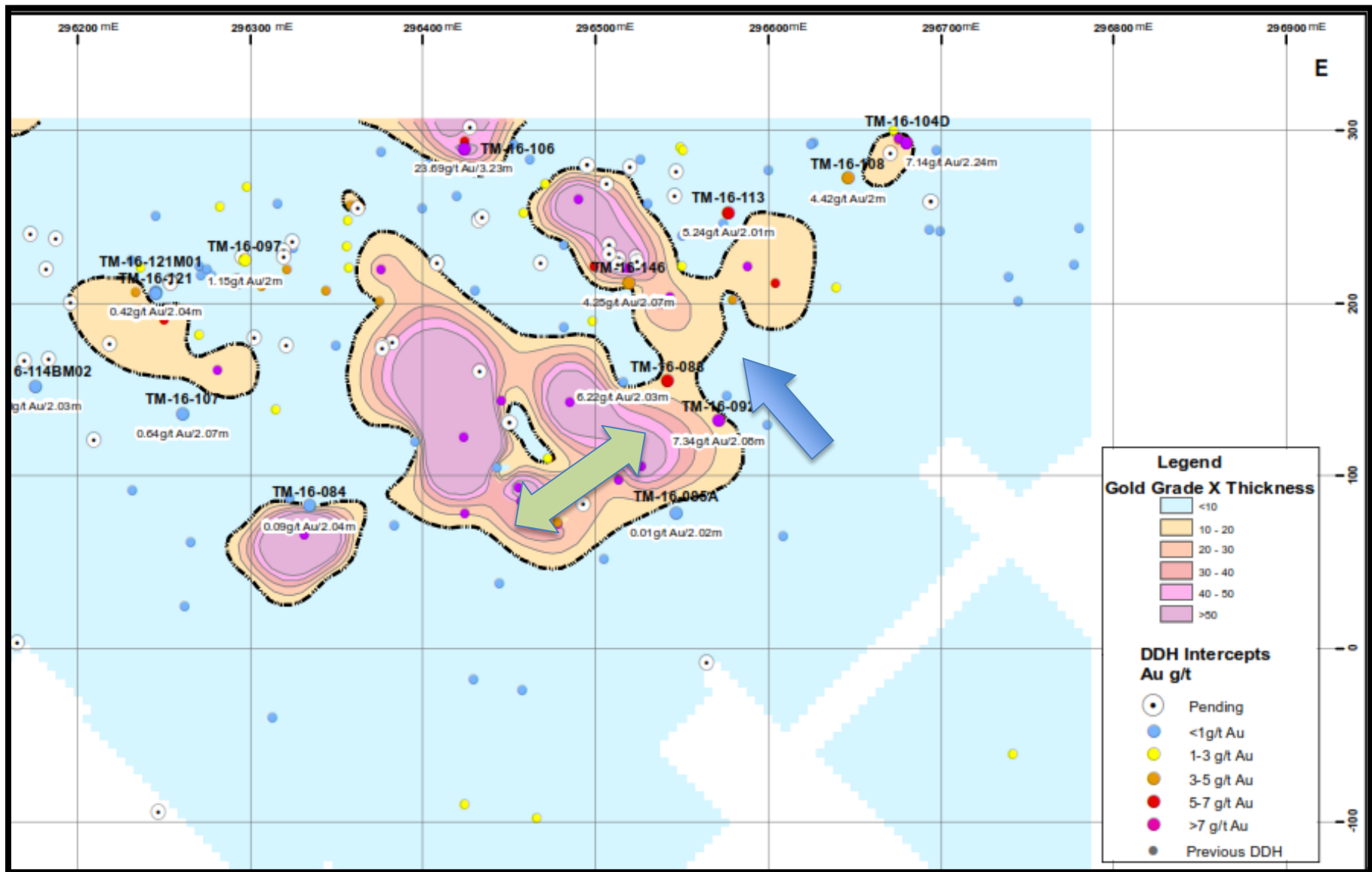


Click on C Zone labels C1 to C6 to view the Longsection for each C Zone

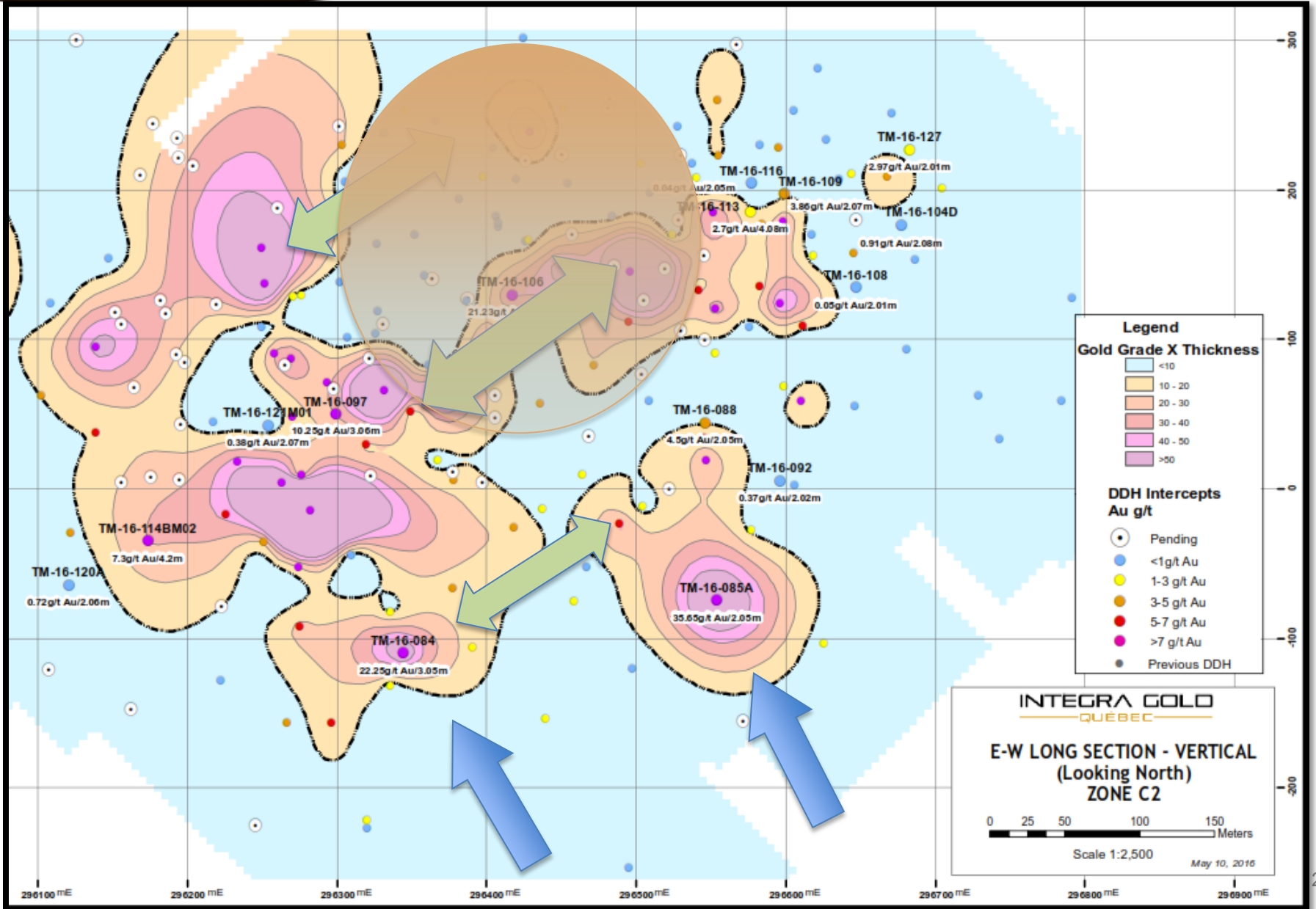
Longit



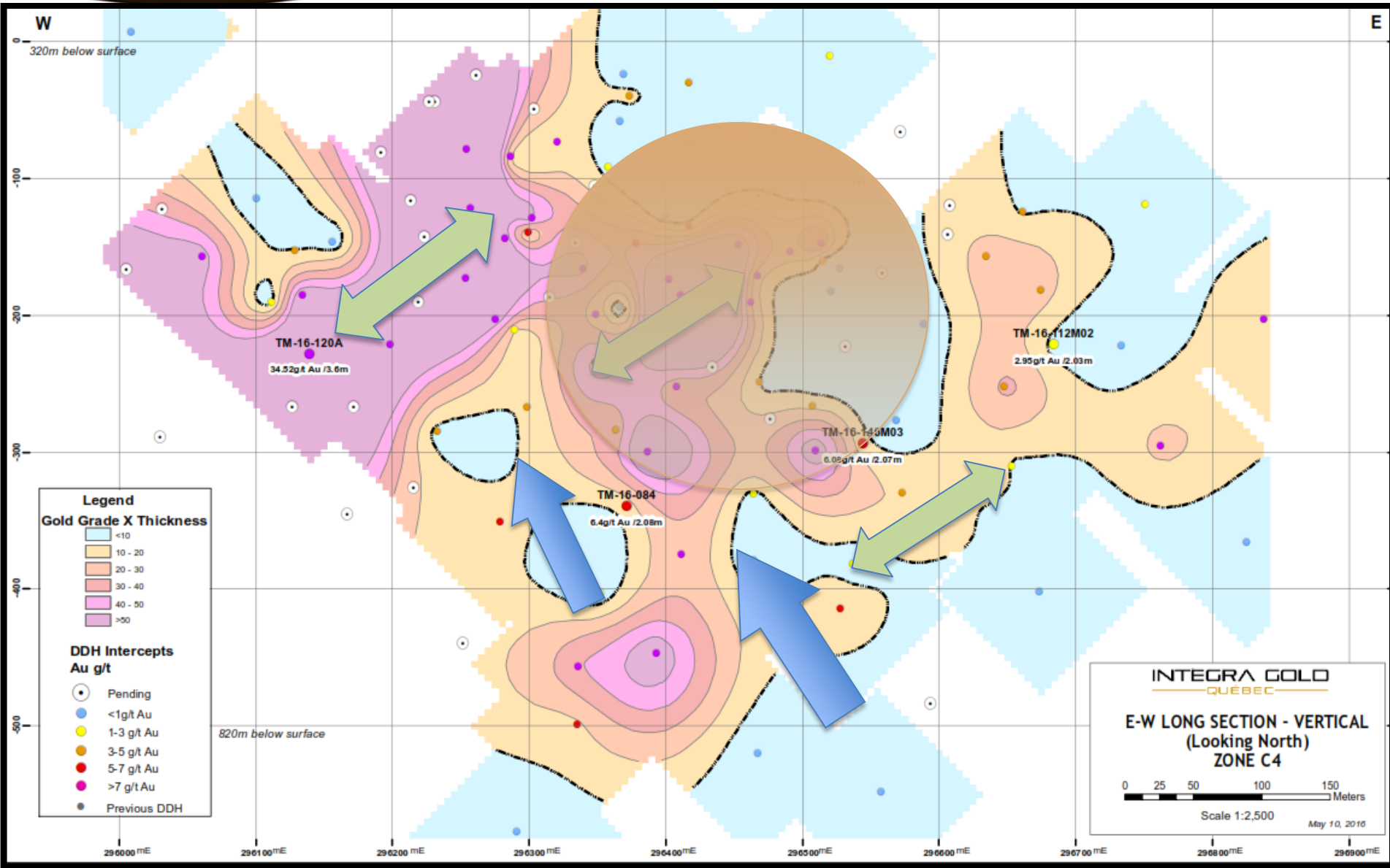
Longitudinale C1 (vue nord)

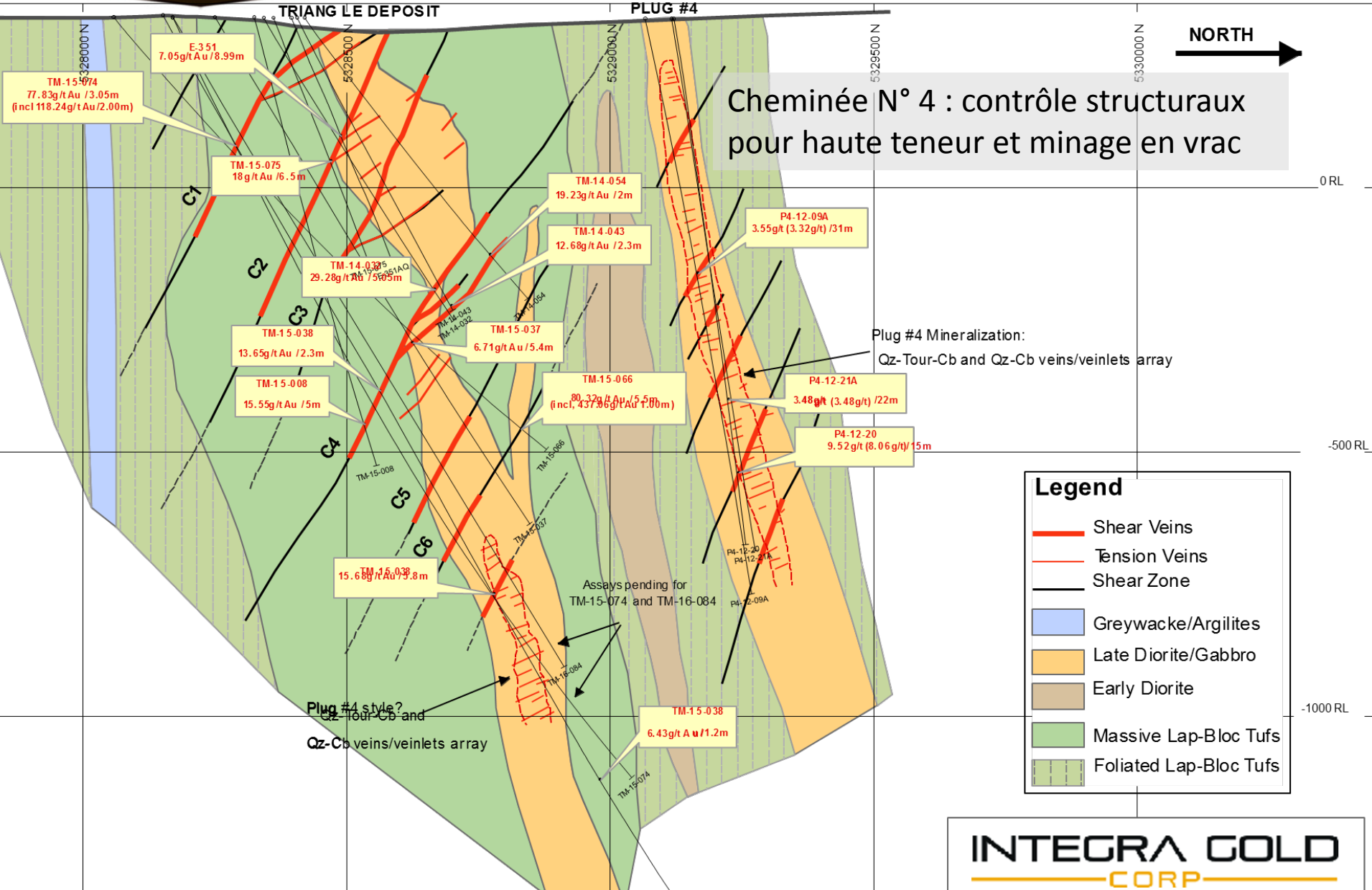


Longitudinale C2 (vue nord)



Longitudinale C4 (vue nord)





Cheminée N° 4





GOLD BULLION. 1938.
VAL D'OR (AREA) QUE.

Quabess