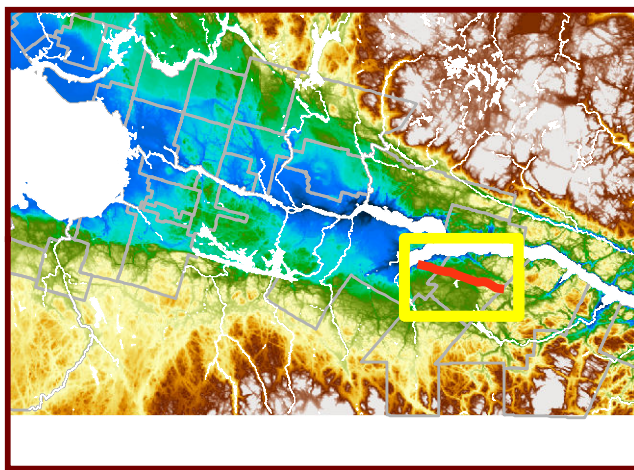


OUEST
H



Projet : Programme d'acquisition de connaissances sur les eaux souterraines
Préparé par : Équipe de géomatique du CERM
Interprété par : Équipe de recherche en hydrogéologie du CERM
Vérfié par : Réal Daigneault
 Alain Rouleau
Date : 2013/03/31



Métadonnées :
 Cette coupe stratigraphique a été créée à l'aide du logiciel ArcHydro Groundwater. Les forages utilisés proviennent de la base de données spatiales créée par le projet mené au Saguenay-Lac-Saint-Jean dans le cadre du programme d'acquisition de connaissances sur les eaux souterraines (PACES SLSJ). Pour faciliter l'interprétation des coupes stratigraphiques, la stratigraphie originale des forages a été simplifiée pour obtenir six grandes unités géologiques (argile, sable, gravier, till, roc et inconnu). Une exagération de 30 fois est appliquée sur l'échelle verticale de la vue en coupe.
 Les informations sur les dépôts de surface retrouvées sur la carte de localisation sont tirées des cartes du ministère des Ressources naturelles (MRN) de 2011. Les informations sur les failles et les linéaments proviennent de la carte géologique produite dans le cadre du PACES SLSJ (Livrabale 3.13 - Géologie du roc).

EST
H'

Coupe stratigraphique H-H'
Coupe #808

Légende de la coupe

Station Forage, puits, levé géophysique, tranchée ou coupe

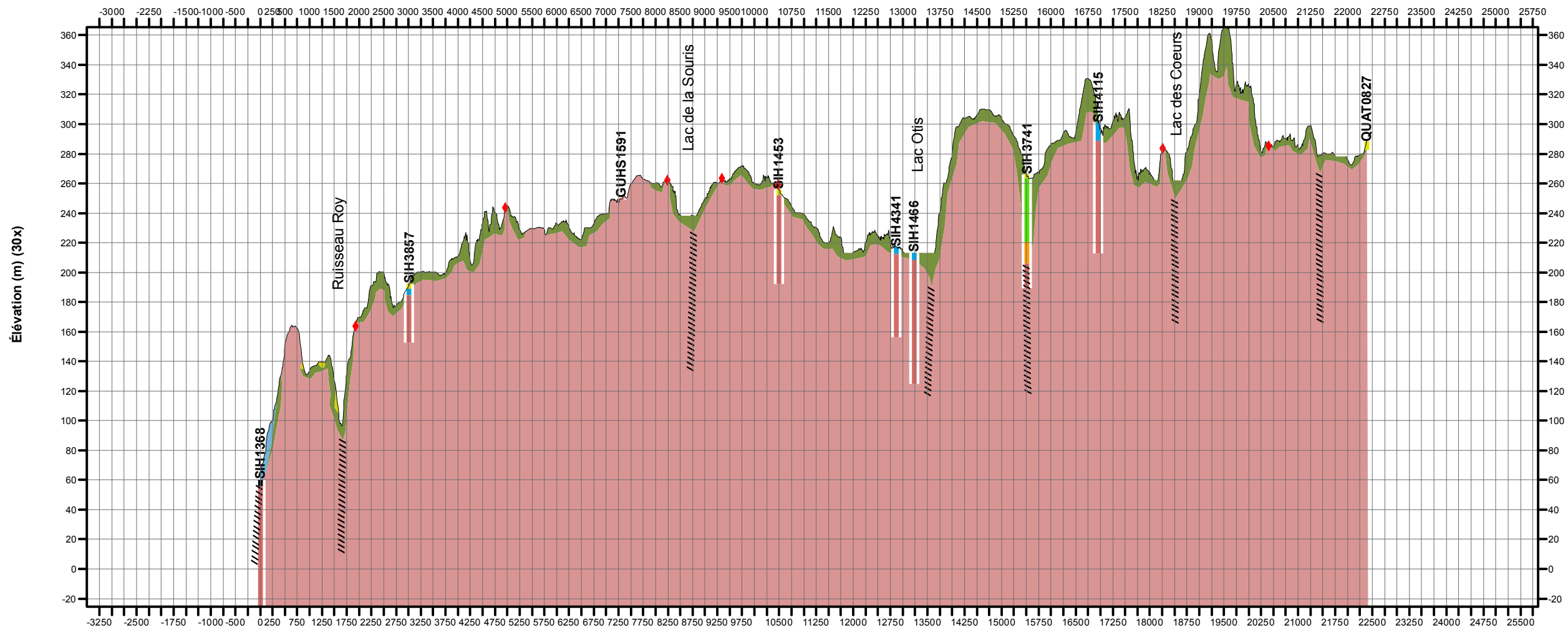
Unité géologique

- Sable
- Argile
- Gravier
- Till
- Roc
- Calcaire
- Inconnu/Autres

Affleurement

Faille ductile

Dépôt organique présent en surface



Coupe stratigraphique H-H' - Coupe #8
 SAGUENAY-LAC-SAINT-JEAN
 QUÉBEC