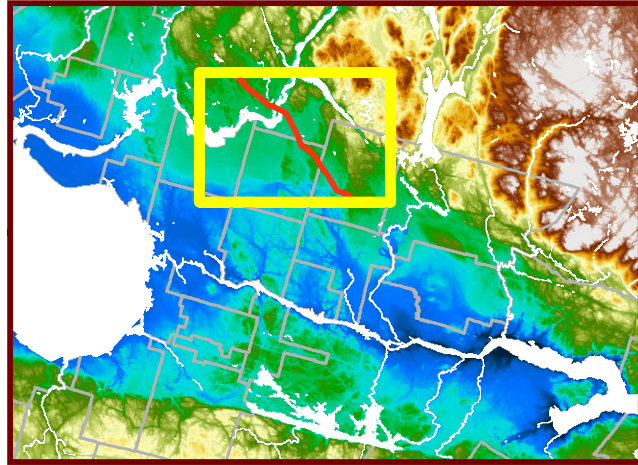


- Affleurements
- ▲ Puits d'exploitation
- ◆ Forage sélectionné invalide
- Forage sélectionné valide
- Autres forages
- Trace de la coupe
- Failles fragiles
- Failles ductiles
- Linéaments
- Lac et rivière surfacique
- Cours d'eau linéaire



**Coupe stratigraphique N-N'**  
Coupe #714

- Légende de la coupe**
- Station Forage, puits, levé géophysique, tranchée ou coupe
- Unité géologique**
- Sable
  - Argile
  - Gravier
  - Till
  - Roc
  - Calcaire
  - Inconnu/Autres
- ◆ Affleurement
  - ////// Faille ductile
  - ~ Dépôt organique présent en surface

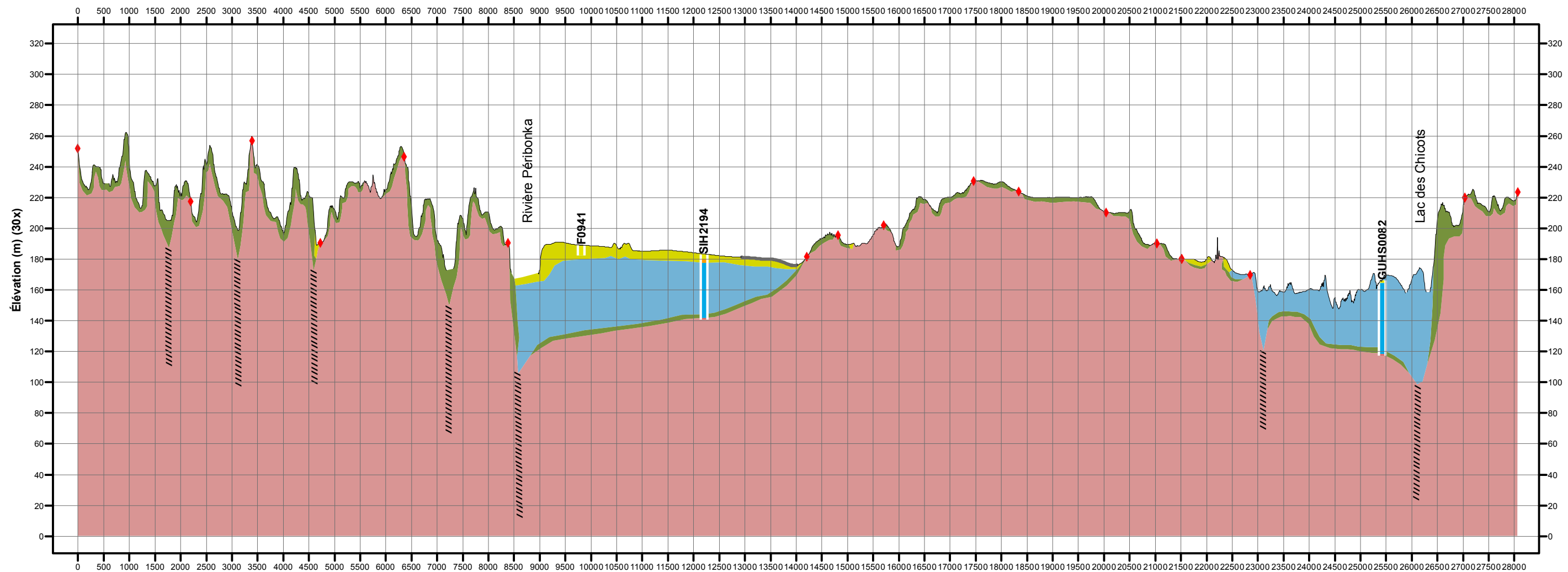
**Projet :** Programme d'acquisition de connaissances sur les eaux souterraines  
**Préparé par :** Équipe de géomatique du CERM  
**Interprété par :** Équipe de recherche en hydrogéologie du CERM  
**Vérfié par :** Réal Daigneault  
 Alain Rouleau  
**Date :** 2013/03/31



**Métadonnées :**  
 Cette coupe stratigraphique a été créée à l'aide du logiciel ArchHydro Groundwater. Les forages utilisés proviennent de la base de données spatiales créée par le projet mené au Saguenay-Lac-Saint-Jean dans le cadre du programme d'acquisition de connaissances sur les eaux souterraines (PACES SLSJ). Pour faciliter l'interprétation des coupes stratigraphiques, la stratigraphie originale des forages a été simplifiée pour obtenir six grandes unités géologiques (argile, sable, gravier, till, roc et inconnu). Une exagération de 30 fois est appliquée sur l'échelle verticale de la vue en coupe.  
 Les informations sur les dépôts de surface retrouvées sur la carte de localisation sont tirées des cartes du ministère des Ressources naturelles (MRN) de 2011. Les informations sur les failles et les linéaments proviennent de la carte géologique produite dans le cadre du PACES SLSJ (Livrable 3.13 - Géologie du roc).

NORD-OUEST  
N

SUD-EST  
N'



**Coupe stratigraphique N-N' - Coupe #14**  
**SAGUENAY-LAC-SAINT-JEAN**  
 QUÉBEC